

# POZVÁNKA KE KONÁNÍ JEDNOTNÝCH TESTŮ V RÁMCI JEDNOTNÉ PŘIJÍMACÍ ZKOUŠKY DO MATURITNÍCH OBORŮ STŘEDNÍHO VZDĚLÁVÁNÍ

Jméno a příjmení uchazeče:

Evidenční číslo přihlášky:

Datum a místo narození:

E-mail:

PUP<sup>1)</sup>:

Obor vzdělání:

Termín konání jednotné zkoušky				
Didaktický test z předmětu	Místo konání jednotné zkoušky	Zkušební učebna <sup>2)</sup>	Datum konání	Čas zahájení
Matematika	<b>Název školy:</b> <b>Adresa konání zkoušky:</b>			
Český jazyk a literatura				

- Informace na pozvánce si pečlivě překontrolujte. Zaměřte se zejména na jméno a příjmení, datum a místo narození.
- Pokud ředitel školy nestanoví jinak, dostavte se na adresu konání testů nejpozději 20 minut před zahájením zkoušky. Tuto pozvánku si přineste s sebou.
- Místo konání testů je stanoveno v souladu s následujícím principem: Jednotné testy v 1. termínu koná uchazeč ve škole uvedené na jeho přihlášce jako první v pořadí. Ve 2. termínu koná uchazeč jednotné testy ve škole, kterou uvedl na přihlášce jako druhou v pořadí. Pořadí škol neurčuje preferenci!

## ZÁKLADNÍ INFORMACE K JEDNOTNÝM TESTŮM

### Matematika

Celkový maximální počet bodů: 50

Časový limit konání testu:

Povolené pomůcky<sup>3)</sup>:

*Rýsovací potřeby a psací potřeby, zejména modře či černě píšící propisovací tužka pro zápis do záznamového archu. Užívání kalkulatoru a tabulek není povoleno.*

### Český jazyk a literatura

Celkový maximální počet bodů: 50

Časový limit konání testu:

Povolené pomůcky<sup>3)</sup>:

*Psací potřeby, zejména modře či černě píšící propisovací tužka pro zápis do záznamového archu.*

1) Přiznané uzpůsobení podmínek pro konání zkoušky, zkratka je složena z typu uzpůsobení a časového navýšení v procentech.

2) Označení zkušební učebny mohlo být použito pouze pro plánování v informačním systému. Skutečné umístění učebny na dané adrese stanovuje ředitel příslušné školy.

3) Uchazeči s PUP mohou navíc využívat kompenzační pomůcky uvedené v doporučení školského poradenského zařízení. Použitím kompenzačních pomůcek nesmí uchazeči se speciálními vzdělávacími potřebami vzniknout neoprávněná výhoda při konání přijímací zkoušky; mezi kompenzační pomůcky nepatří encyklopedie, Matematicko-fyzikální a chemické tabulky, kalkulačka, Pravidla českého pravopisu a Slovník spisovné češtiny.

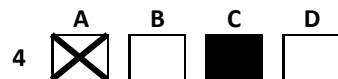
## DOPORUČENÍ K DIDAKTICKÉMU TESTU

1. Řiďte se pokyny zadávajícího učitele a pokyny uvedenými na přední straně testového sešitu. Pozorně čtěte instrukce, zadání a výchozí texty. Mnoho chyb vzniká z přehlédnutí.
2. Využijte všechen poskytnutý čas a nevzdávejte řešení. Pokud v průběhu zkoušky opustíte učebnu, už se do ní nebudete moct vrátit.
3. Poznámky si dělejte do testového sešitu, v něm si můžete také zaškrtnout či barevně podtrhávat. Pozor, poznámky v testovém sešitě však nejsou hodnoceny! Ponechte si dostatečný čas na pečlivý přepis odpovědí do záznamového archu.
4. Úlohy s požadovaným postupem řešení v testu z matematiky řešte raději rovnou do záznamového archu, při přepisu z testového sešitu může dojít k chybě. V záznamovém archu je dostatek místa i na případné škrty a opravy.
5. Záznamové archy vyplňujte pečlivě. Odpovědi v záznamovém archu zapsané nesprávnou formou jsou neplatné. Případné opravy provádějte dle pokynů a před opravou zkontrolujte, zda ji provádíte u správného čísla úlohy.
6. Pište pouze modře nebo černě pišící propisovací tužkou, která píše dostatečně silně a nepřerušovaně. Nepoužívejte pera nebo fixy, které způsobují propití textu, ani „gumovatelná“ pera - při skenování odpovědí dochází k jejich smazání teplem! U geometrických úloh ke konstrukci použijte tužku a rýsovací potřeby. V záznamovém archu pak všechny čáry potřebné ke konstrukci obtáhněte propisovací tužkou.
7. Za neuvedené řešení úlohy či za nesprávné řešení úlohy jako celku se neodčítají záporné body, ale zároveň u otevřených úloh platí, že za chybu se považuje i nesprávná či chybějící dílčí odpověď a počet chyb se promítá do celkového hodnocení úlohy.

### Zápis řešení (křížkování) uzavřených testových úloh – úloh s nabídkou odpovědí

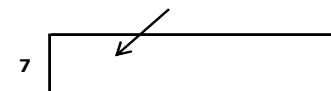
Zvolenou odpověď je nutné zřetelně zakřížkovat v záznamovém archu u správného čísla úlohy. Křížky musí být dotaženy do rohů, ale nepřetaženy. Pečlivost se vyplácí! Ledabylý záznam může vést ke ztrátě bodů. **Pokud je u jedné odpovědi zakřížkováno více než jedno pole, bude odpověď považována za neplatnou.**

Chcete-li odpověď opravit, pečlivě **zabarvěte původně zakřížkované pole** a nově zvolenou odpověď pak vyznačte křížkem. Jakýkoli jiný způsob záznamu odpovědi a jejich oprav bude považován za nesprávnou odpověď. **Opravy je dobré pečlivě promyslet, jednou zbarvené pole již nelze označit jako správnou odpověď. Záznamy a popisy mimo stanovená pole nejsou hodnoceny.**



### Zápis řešení otevřených testových úloh – úloh bez nabídky odpovědí

Odpověď je třeba psát **čitelně a výhradně do vyznačeného pole** určeného pro záznam řešení. Pokud budete chtít následně zvolit jinou odpověď, původní odpověď přeškrtněte a novou odpověď запиšte do stejného pole. Vaše odpověď nesmí přesáhnout hranice vyznačeného pole. Pro zápis odpovědí můžete používat psací i tiskací písmo, rozlišujte ale malá a velká písmena. Pozor, v případě nečitelné či nejednoznačné odpovědi nebudou započteny body.



## VYHODNOCENÍ A VÝSLEDKY JEDNOTNÝCH TESTŮ

Záznamové archy s odpověďmi uchazečů jsou po zkoušce digitalizovány a odeslány k centrálnímu vyhodnocení. Uzavřené úlohy jsou vyhodnoceny elektronicky, otevřené úlohy pak dvěma na sobě nezávislými certifikovanými hodnotiteli otevřených úloh.

Pokud jste podali přihlášku na dvě školy (příp. dva obory na jedné škole), kde se v rámci přijímacího řízení koná jednotná přijímací zkouška, pro hodnocení přijímacího řízení využijí ředitelé škol vždy lepší výsledek z jednotného testu z matematiky a lepší výsledek z jednotného testu z ČJL. Obě školy dostanou stejné výsledky ve stejný čas, a to nejpozději 28. dubna. Následně do dvou pracovních dnů zveřejní ředitelé škol na základě dosažených výsledků pořadí uchazečů.

Uchazeči, kteří byli omluveni z řádného termínu jednotné přijímací zkoušky a budou konat jednotné testy v náhradním termínu, nebudou mít k 28. dubnu uzavřeny výsledky za jednotnou přijímací zkoušku a o jejich přijetí rozhodne ředitel školy až po výsledcích náhradního termínu konání jednotné přijímací zkoušky.

## ZDROJE INFORMACÍ

Další informace naleznete na stránkách Ministerstva školství, mládeže a tělovýchovy ([www.msmt.cz](http://www.msmt.cz)) nebo Centra pro zjišťování výsledků vzdělávání ([www.cermt.cz](http://www.cermt.cz)). Můžete také využít profil [Jednotné přijímačky](#) na Facebooku.

**KRITÉRIA, PODMÍNKY A VÝSLEDKY PŘIJÍMACÍHO ŘÍZENÍ MŮŽE UCHAZEČI SDĚLIT POUZE ŘEDITEL PŘÍSLUŠNÉ STŘEDNÍ ŠKOLY. CENTRUM NENÍ OPRÁVNĚNO UCHAZEČŮM SDĚLOVAT JEJICH VÝSLEDKY!**